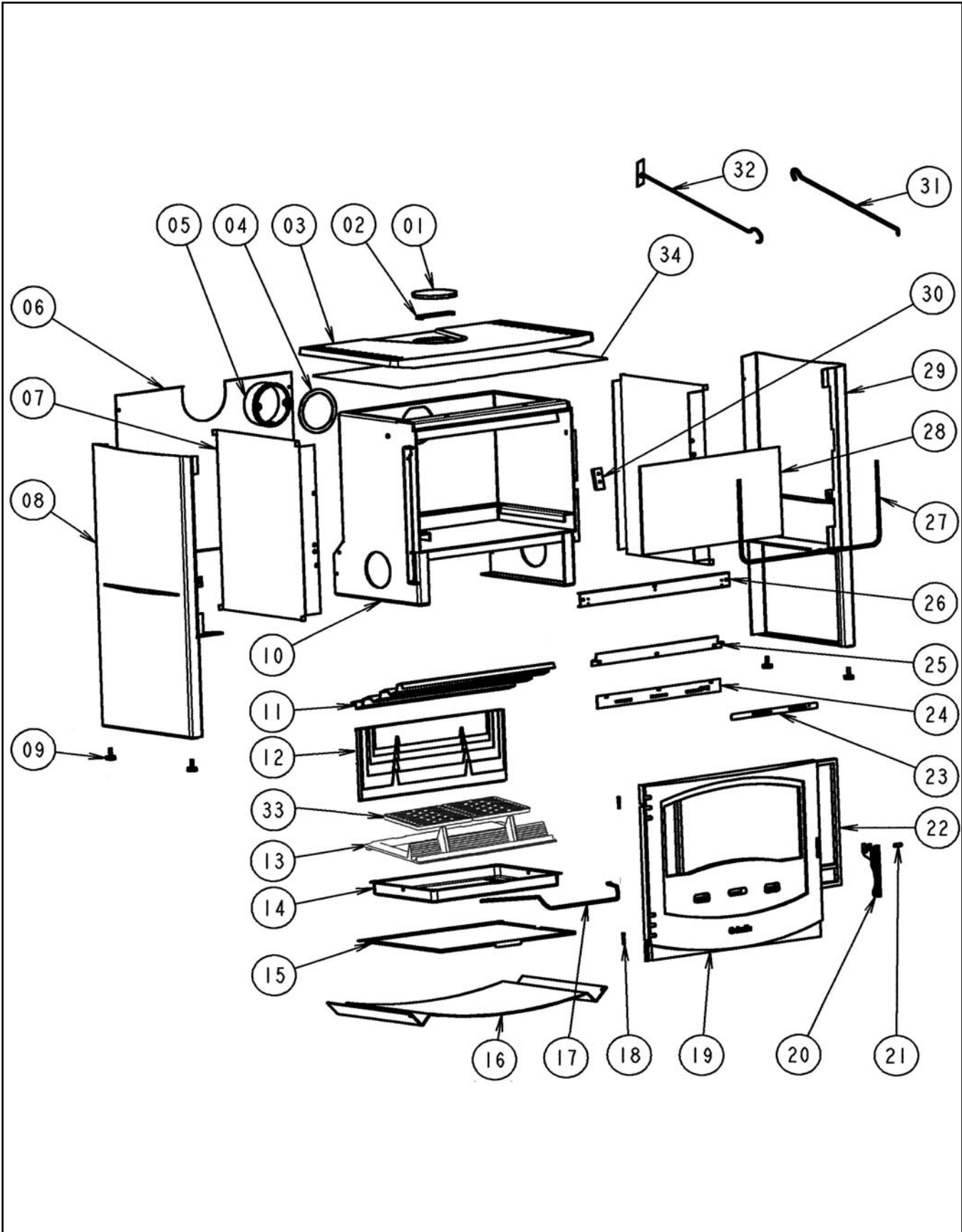


**Eclaté**

Date d'application : 01.07.03  
Indice A

**POELE BOIS ADELIE - 11 KW**  
**CREME C07795.02 - ROUGE C07795.03 - BLEU C07795.04 - NOIR C07795.06**



Propriété de DEVILLE - Reproduction interdite - Tous droits réservés - Document non contractuel susceptible d'être modifié sans préavis

**Eclaté**

 Date d'application : 01.07.03  
 Indice A

**POELE BOIS ADELIE - 11 KW**  
**CREME C07795.02 - ROUGE C07795.03 - BLEU C07795.04 - NOIR C07795.06**

REP.	DESIGNATION	REF. PIECE	1ère URG	REP.	DESIGNATION	REF. PIECE	1ère URG
1	Tampon de buse	P0T20434/P09H		16	Plaque de bûcher *	A P0046521/P02A	
2	Etrier de tampon de buse	P0020437			Plaque de bûcher	A P0046521/P02C	
3	Ens. dessus + écran	P0050750			Plaque de bûcher*	B P0046521/P03B	
-	Tresse - Ø12 - noire	D0045932			Plaque de bûcher	B P0046521/P03A	
4	Joint de buse	P0046738	X		Plaque de bûcher	C P0046521/P04A	
5	Buse	P0T07562			Plaque de bûcher*	D P0046521/P06G	
6	Ecran arrière	P0046329			Plaque de bûcher	D P0046521/P06M	
7	Ecran de panneau (2)	P0046741		17	Anse de cendrier	P0018715	
8	Ens. panneau gauche*	A P0047179/P02A		18	Axe (2)	P0009645	
	Ens. panneau gauche	A P0047179/P02C		19	Porte fonte moderne	P0T46480/P09H	
	Ens. panneau gauche*	B P0047179/P03B		20	Poignée	P0T46465/P09H	
	Ens. panneau gauche	B P0047179/P03A		21	Goupille cannelée - ISO 8745 - 8-24	P0027091	
	Ens. panneau gauche	C P0047179/P04A		22	Tresse - Ø15 - noire	D0045928	X
	Ens. panneau gauche*	D P0047179/P06G		23	Ens. volet	P0046111/P09E	
	Ens. panneau gauche	D P0047179/P06M		24	Support volet	P0046326	
9	Pied réglable (4)	P0021222		25	Presse-verre	P0046328	
10	Ens. corps de chauffe	P0046303		26	Guide d'air	P0046327	
11	Déflateur	P0046325		27	Tresse - Ø6 - noire	D0045937	
12	Plaque arrière	P0020180	X	28	Verre de porte	P0046330	X
13	Corbeille de foyer	P0047512	X	29	Ens. panneau droit*	A P0047180/P02A	
14	Cendrier	P0020366			Ens. panneau droit	A P0047180/P02C	
15	Tiroir	P0047234			Ens. panneau droit*	B P0047180/P03B	
	Tiroir**	P0046524			Ens. panneau droit	B P0047180/P03A	
					Ens. panneau droit	C P0047180/P04A	
					Ens. panneau droit*	D P0047180/P06G	
					Ens. panneau droit	D P0047180/P06M	
				30	Verrou de porte	P0T18055	
				31	Poignée tisonnier	P0045661	

\* A fournir pour les appareils antérieurs au N° de série (02/02) jusqu'à épuisement du stock.

\*\* A fournir pour les appareils antérieurs au N° de série (11/01) jusqu'à épuisement du stock.

A: C07795.02

B: C07795.03

C: C07795.04

D: C07795.06

**Eclaté**Date d'application : 01.07.03  
Indice A**POELE BOIS ADELIE - 11 KW**  
**CREME C07795.02 - ROUGE C07795.03 - BLEU C07795.04 - NOIR C07795.06**

REP.	DESIGNATION	REF. PIECE	1ère URG	REP.	DESIGNATION	REF. PIECE	1ère URG
32	Raclette	P0013447					
33	Grille (2)	P0045915	X				
34	Ecran de dessus	P0049659					

A: C07795.02

B: C07795.03

C: C07795.04

D: C07795.06