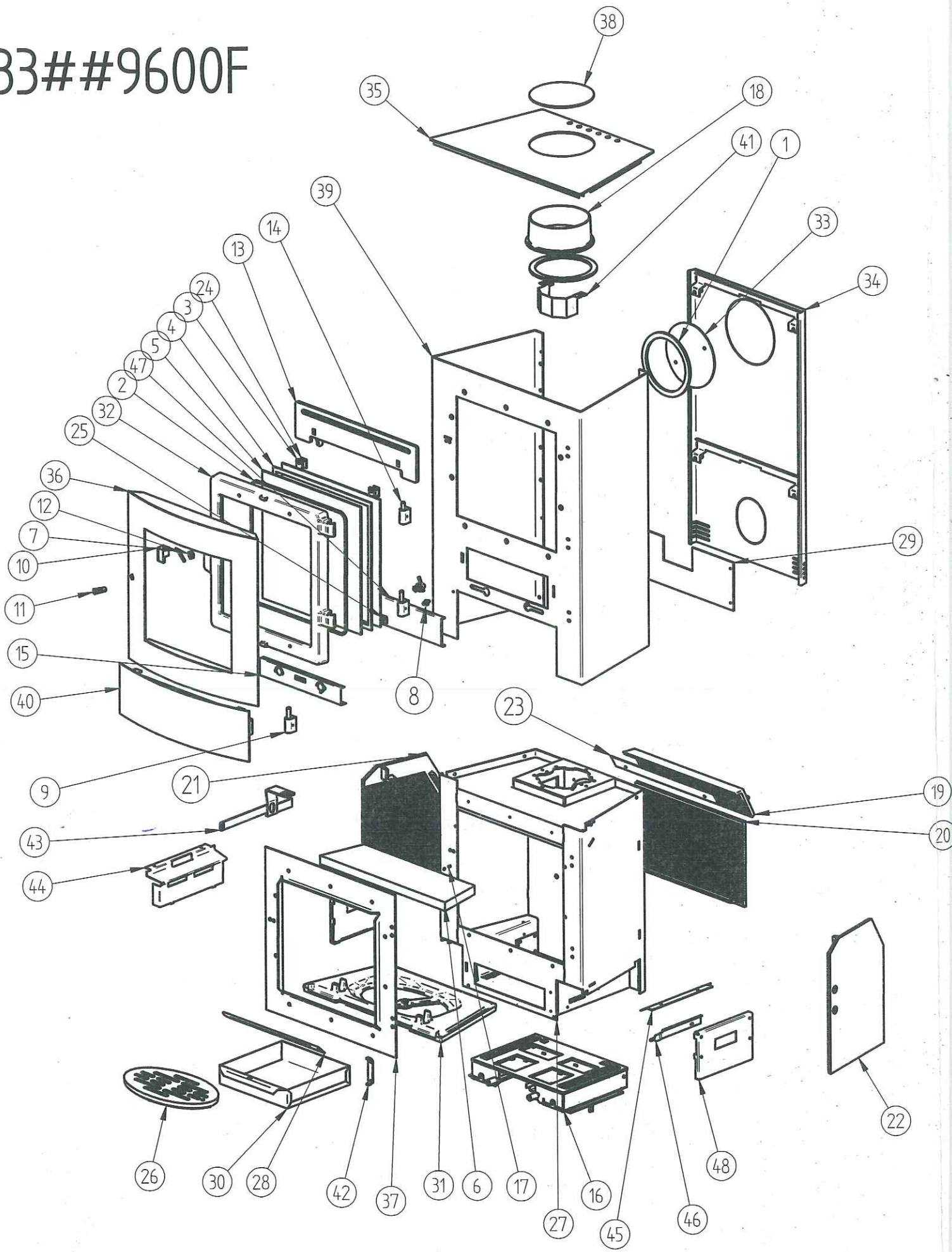


# R33##9600F



0000001057_JOINT DIAM.180mm.par		
0000001069_corde vitre dia 6 cer autocol R33.par		
0000001226_joint serre pyrex.par		
0000001662_joint DV.par		
0000002420_vitre vitro.par		
0000003959_chicane superieure.par		
0000007129_axe inox.par		
0000017449_butée d_accrochage_2625437350.par		
0000017674_charniere fut.par		
0000017733_accrochage clenche.par		
0000017779 Poignee porte foyer.par		
0000017780 Ecrou poignee.par		
0000017809_protecteur AV.asm		
0000017864_charniere fut.par		
0000022745_tableau bord serig clapet full 33.asm		
0000023748 COM ENS R33 EXTRA PLAT FULL.asm		
0000024473_vis tete noyée 6pc m4x6 (comborny 07890.040.006).par		
3029207570_BUSELOT.par		
3029213470_chicane arriere.par		
3029217072_protecteur arriere.par		
3029217172_protecteur gauche.par		
3029217272_protecteur droit.par		
3029284770_arret superieur.par		
3856048010_serre pyrex.par		
3949278010_clame.par	37	R33++74310_renfort devanture.psm
3994411870_grille.par	38	R33++75475_bouche trou superieur.psm
D33++41270_fut ens.asm	39	R33++94390_habillage.psm
D33++57910_cache nu.psm	40	R34++43070_DEVANTURE INFERIEURE.asm
FH33+99470_plaque obturatrice.psm	41	rh33+56370_chicane nue.par
h33++58070_cendrier ensemble.asm	42	S33++47510_charniere cendrier.psm
it33+11070_support grille.par	43	s33++50210_commande ens.asm
R33++04070_porte foyer.par	44	S33++58510_chasse cendres gauche.psm
R33++12270 BOUCHE TROU.par	45	S33++58610_chasse cendres DR.psm
R33++41010_dos ens.asm	46	S33++84911_clapet inf nu.psm
R33++45076_couvercle ens.asm	47	S33++86510_porte ensemble.asm
r33++45585_porte foyer.asm	48	TFH3372510_etrier.psm
Nom du fichier	N°	Nom du fichier