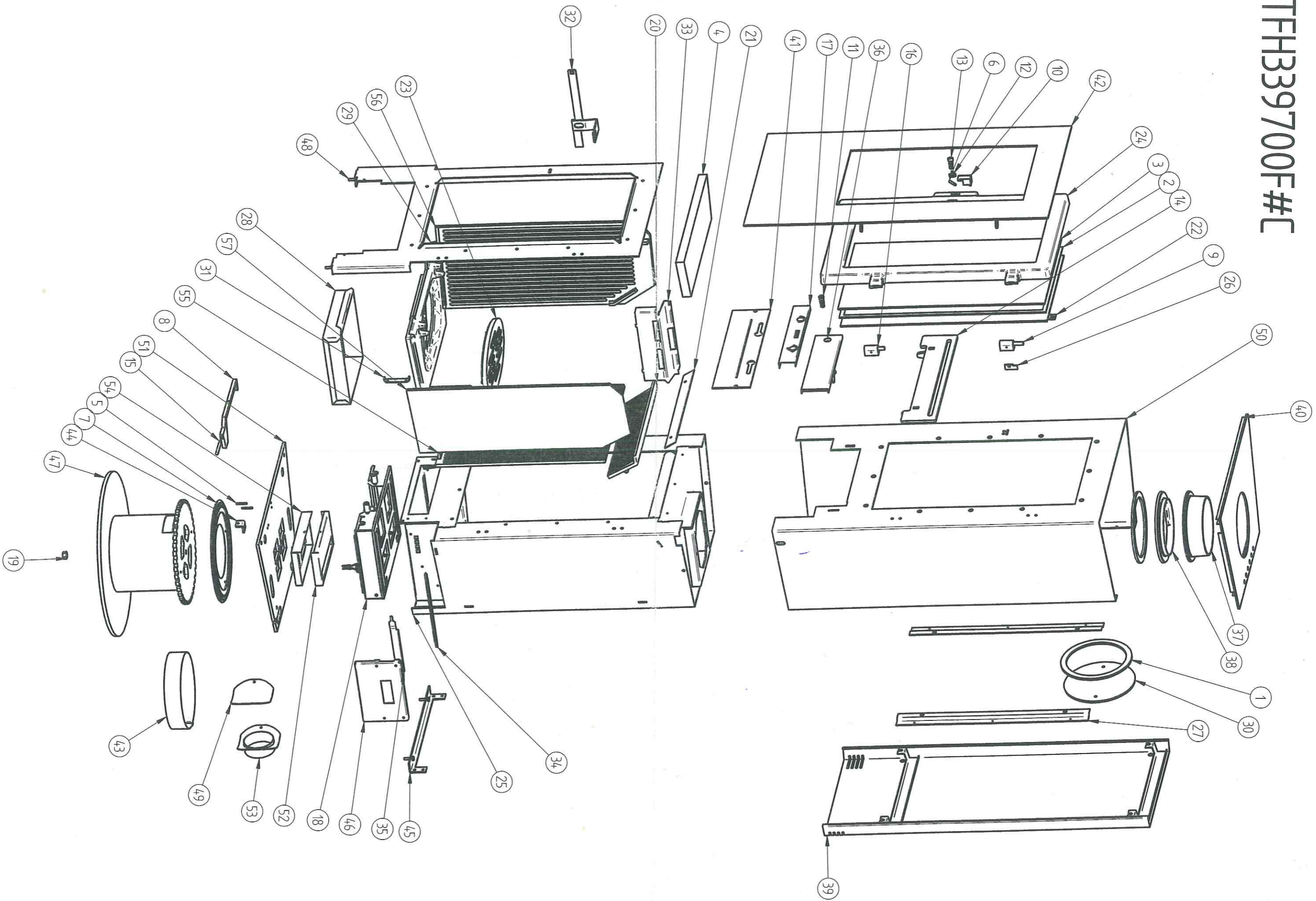


# TFH339700F#C



# TFH339700F#C

1	0000001555_joint.par		
2	0000001626_joint double vitrage.par		
3	0000002412_vitre 4mm.par		
4	0000003959_CHILANE SUPERIEURE.par		
5	0000007031_goupille fendue 4x32.par		
6	0000007129_axe inox.par		
7	0000009227_roulement.par		
8	0000009229_verrou.psm		
9	0000017674_charniere fut.par		
10	0000017733_ACCROCHAGE CLENCHE.par		
11	0000017779_Poignee porte foyer.par		
12	0000017780 Ecrou poignee.par	35	S33++84911_clapet inf nupsm
13	0000017798_Poignee porte foyer.par	36	S33++86510_porte ensemble.asm
14	0000017809_protecteur AV.asm	37	TFH3307510_buselot.par
15	0000017863_Axe de commande.par	38	TFH3318110_couronne.par
16	0000017864_charniere fut.par	39	TFH3341070_dos ensemble.asm
17	0000022745_tableau bord serig clapet full 33.asm	40	TFH3345070_couvercle ens.asm
18	0000023748_COM ENS R33 EXTRA PLAT FULL.asm	41	TFH3345810_tableau de bord.psm
19	0000024268_ecrou hex M12 autofrein.par	42	TFH3346010_ens couvre porte.asm
20	3029213470_CHILANE ARRIERE.par	43	TFH3359410_cache nupsm
21	3029284770_arret superieur.par	44	TFH3368270_support commande.psm
22	3949278010_clame.par	45	TFH3371270_equerre arriere.asm
23	3994411870_grille.par	46	TFH3372510_etrier.psm
24	fh33+04070_porte foyer.par	47	TFH3373570_socle.asm
25	FH33+41280_fut ens.asm	48	TFH3374070_renfort.asm
26	FH33+47970_arret charniere.par	49	TFH3375310_bouche trou arr.psm
27	FH33+80470_patte accrochage.psm	50	TFH3394370_habillage.psm
28	h33++58070_cendrier ensemble.asm	51	TFH3397610_toile de fond.asm
29	ih33+11070_support grille.par	52	TFH3399110_plaque etancheite.psm
30	R43++12270_bouche trou de taque.par	53	V43++48570_buselot.asm
31	S33++47510_charniere cendrier.psm	54	V43++99180_toile etancheite.psm
32	S33++50210_commande ens.asm	55	ZH33+17070_PROTECTEUR ARRIERE.par
33	S33++58510_chasse cendres gauche.psm	56	ZH33+17170_PROTECTEUR GAUCHE.par
34	S33++58610_chasse cendres DR.psm	57	ZH33+17270_PROTECTEUR DROIT.par
N°	Nom du fichier	N°	Nom du fichier